

BUDAI IMOLA (*Centaurea sadleriana*)

JELLEMZÉSE:

A fészekvirágzatúak (*Asteraceae*) közé tartozó 60-100 cm magas, elágazó szárú, évelő növény.

Levelei szárnyasan szeldeltek, érdesek, szeleteik lándzsásak, karéjosak.




Virágzata tojásdad-gömbös, 15-18 mm széles, a belső fészekpikkely függeléke nagy, kerekded-tojásdad, hártyás, töve fekete, széle ezüstfehér, utóbbi a faj határozóbélyege. A virágok lilászörösek. Termése bóbitás kaszat. Májustól októberig virágzik.

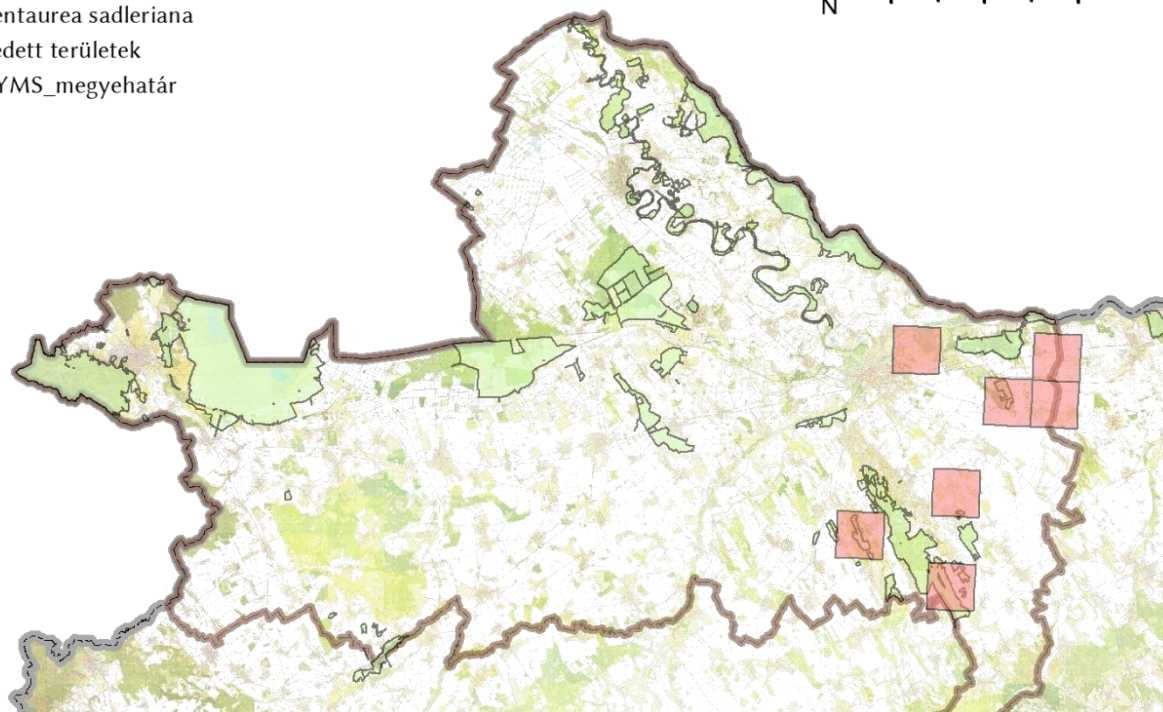
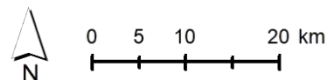


ÉLŐHELYE:

Hazánkban sztyeppréteken, sziklagyepekben, löszpuszta réteken, és homoki réteken fordul elő.

Elterjedési térkép (FHNPI)

-  *Centaurea sadleriana*
-  Védett területek
-  GYMS_megyehatár



FŐBB VESZÉLYEZTETŐ TÉNYEZŐK:

-  Élőhely: megszűnése, átalakulása, inváziós fajok térhódítása, illegális szemétkerítés, helytelen gazdálkodási módok (pl. alul- és túllegettetés)