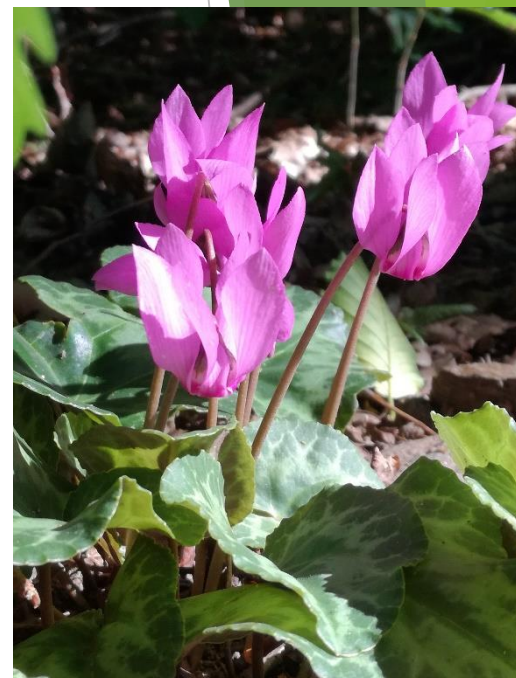


## ÉRDEI CIKLÁMEN (*Cyclamen purpurascens*)

### JELLEMZÉSE:

Nagyméretű gumójából a szív vagy ovális alakú levelei tavasszal hajtanak ki. Színük kékeszöld, nem egyszínű, hanem általában szürkén foltosak, válluk szíves, csúcsuk tompa. A levélfonáka borvörös. A levélszél ép vagy kanyargós, csipkés élű.

Virágai a 8-15 cm-es tőkocsányon magánosak, bókolók, jellegzetesen visszahajló szirmok díszítik. A rózsaszín, bíboros, ritkán fehér vagy lila színű virágai júliustól nyílnak, de tömegesen szeptember elején találkozhatunk vele. A termékes kocsánya spirálisan csavarodó.






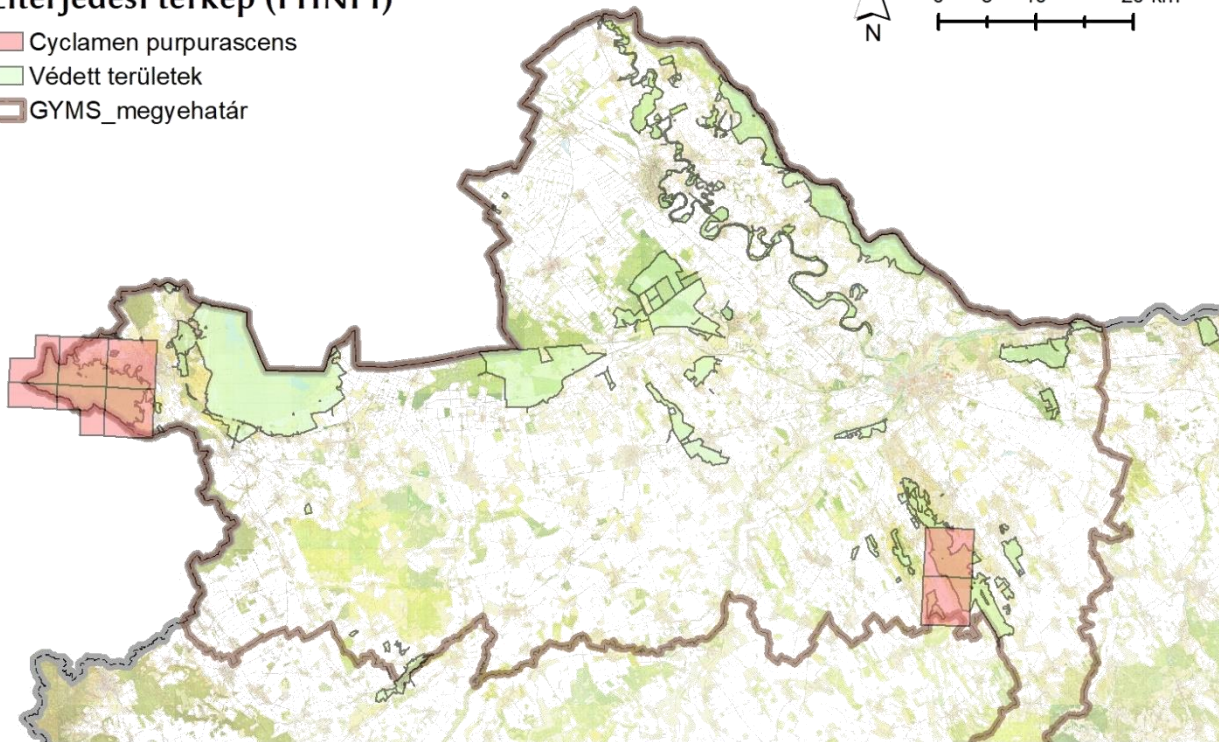
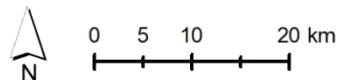
### ÉLŐHELYE:

Üde lomberdők, elsősorban bükkösök, gyertyános-tölgyesek növénye, de ismertek előfordulásai fenyvesekben, cseres-tölgyesekben is.





### Elterjedési térkép (FHNPI)

-  *Cyclamen purpurascens*
-  Védett területek
-  GYMS\_megyehatár



### FŐBB VESZÉLYEZTETŐ TÉNYEZŐK:

-  Szépsége miatt: csokorba szedés, kiásás és kertekbe való telepítés, korábban a tömeges gyűjtésből fakadó megritkulás
-  Élőhely: megszűnés, túlzottan kiligetesített erdők, erős zavarás, taposás