

## ERDEI SZELLŐRÓZSA (*Anemone sylvestris*)

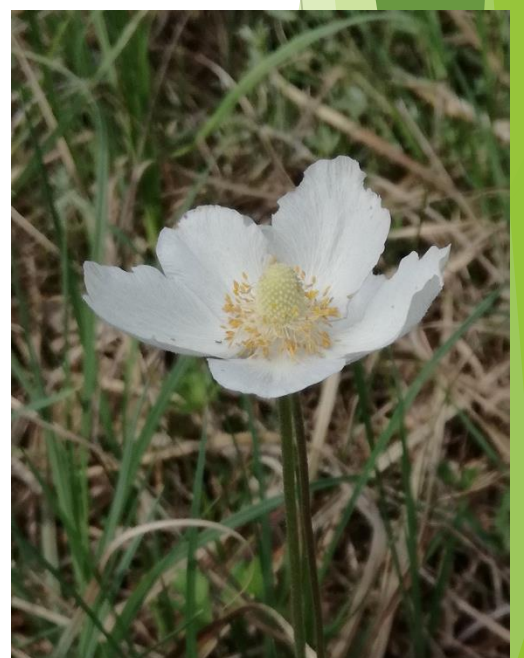
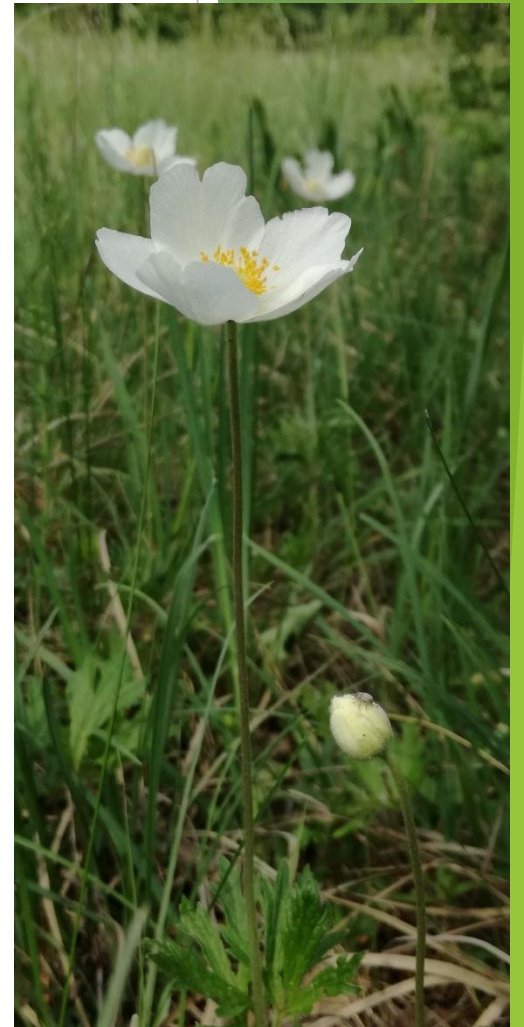
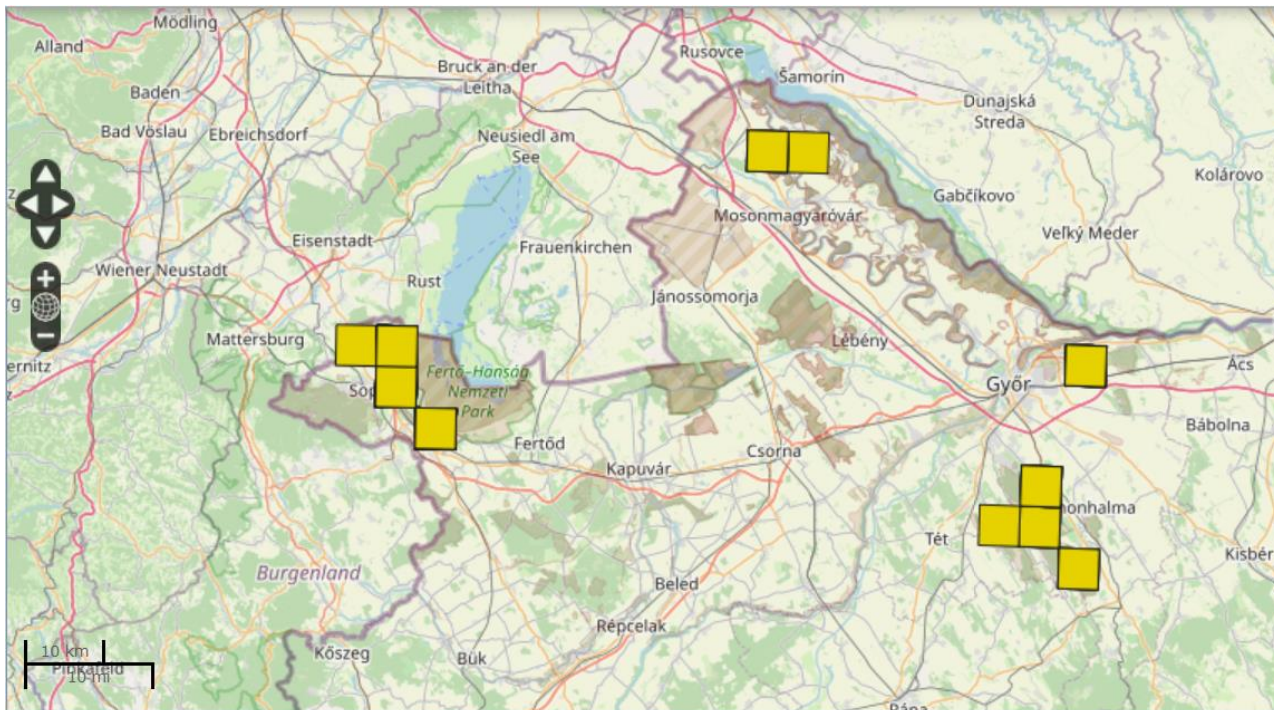
### JELLEMZÉSE:

Az erdei szellőrózsa a boglárkafélék családjába tartozik. Magassága 20-50 cm. Évelő faj. Szára alul elálló szőröktől borzas, felső részében selymes. Szár- és tőlevelei hármasan-ötösen összetettek, a levélkék szeldeltek, fogasak. A szárlevelek a szár alsó harmadában fejlődnek, és olykor szintén szőrösek.

A virág magánosan nő a szár csúcsán. A szirmok hiányoznak, helyette a fehér csészelevél díszíti, mely a fonákon fehéren gyapjas. Április-május hónapokban virágzik. A termése aszmagcsoport.

### ÉLŐHELYE:

Mészkedvelő erdősztyepp növény. Erdőszéleken, homoki-, mészkedvelő- és lösztölgyesekben, karsztbokorerdőkben él.



### FŐBB VESZÉLYEZTETŐ TÉNYEZŐK:

- ☘ A gyűjtés és kiásás mellett élőhelyének megszűnése, tarlóégetés, inváziós fajok térhódítása, mezsgyék és erdőszegélyek feltörése veszélyezteti